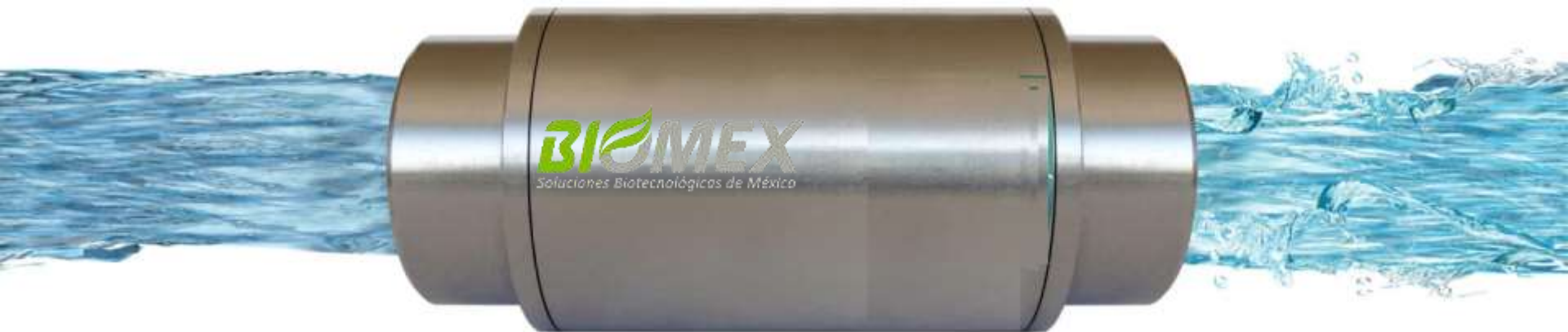


Energizador Magnetizador de Agua Biomex

Mejores Cosechas con Menos Agua!



MEJORES PLANTAS CON AGUA MAGNETIZADA



Rápido Retorno Inversión

Reduce el uso del Agua 10-33%+
Disminuye la corrosión en tuberías
Sin Mantenimiento
Sin Químicos
No usa Electricidad
Ahorra energía y Agua
10-Años de Garantía

H2O ENERGIZADOR MAGNETIZADOR

**Hace que el agua se
aproveche mejor en
las cosechas.**



**Mejora el
Crecimiento
10-20%+**

Beneficios Garantizados

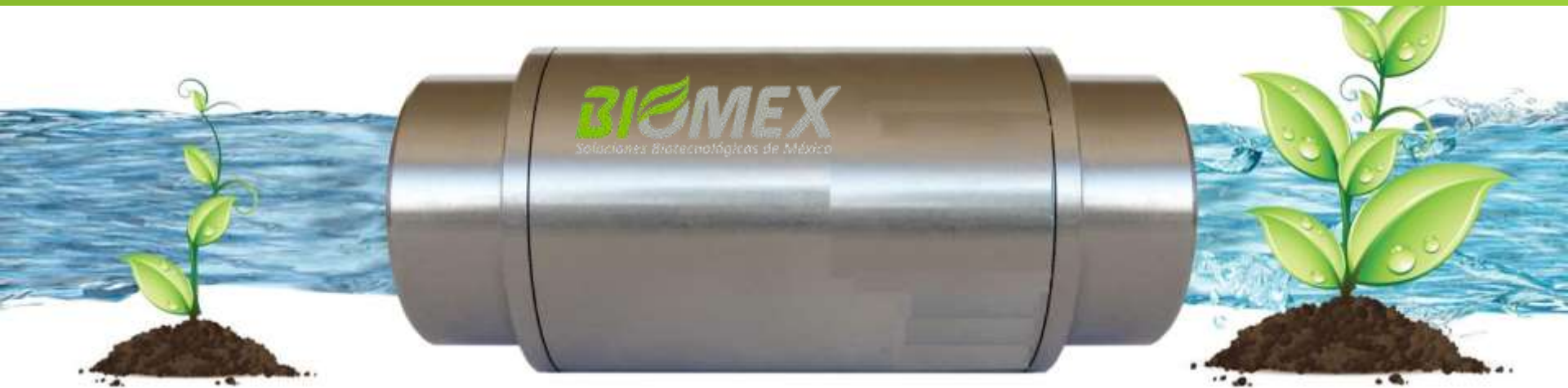
Mejores cosechas: mínimo 10%
Mejor Crecimiento y Vigor
Mejor Absorción de Nutrientes
Mejor Penetración del Agua en la tierra
Mejora el PH del Suelo
Reduce y elimina la sal
Reduce el uso de Fertilizantes y Pesticidas

La Resonancia Magnética en el agua ayuda a que sea más productiva!



BIOMEX
Soluciones Biotecnológicas de México

EL MAGNETIZADOR H2O ENERGIZER HACE QUE CUALQUIER AGUA SEA MÁS SALUDABLE Y PRODUCTIVA

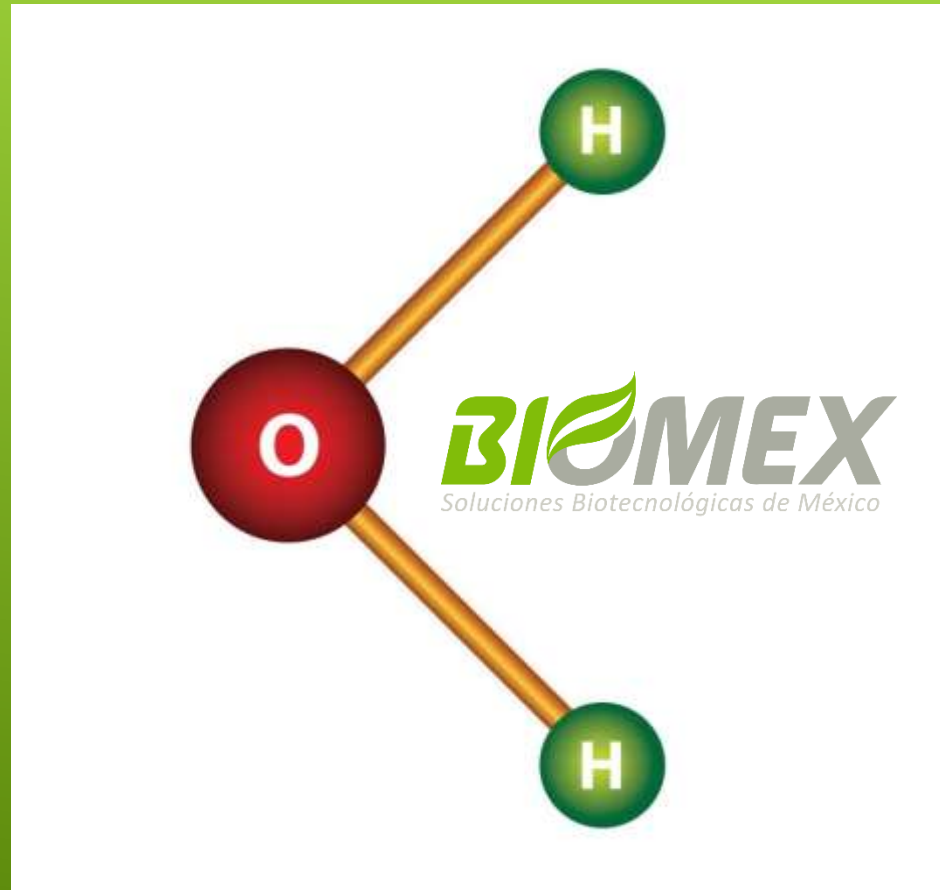


BIOMEX
Soluciones Biotecnológicas de México

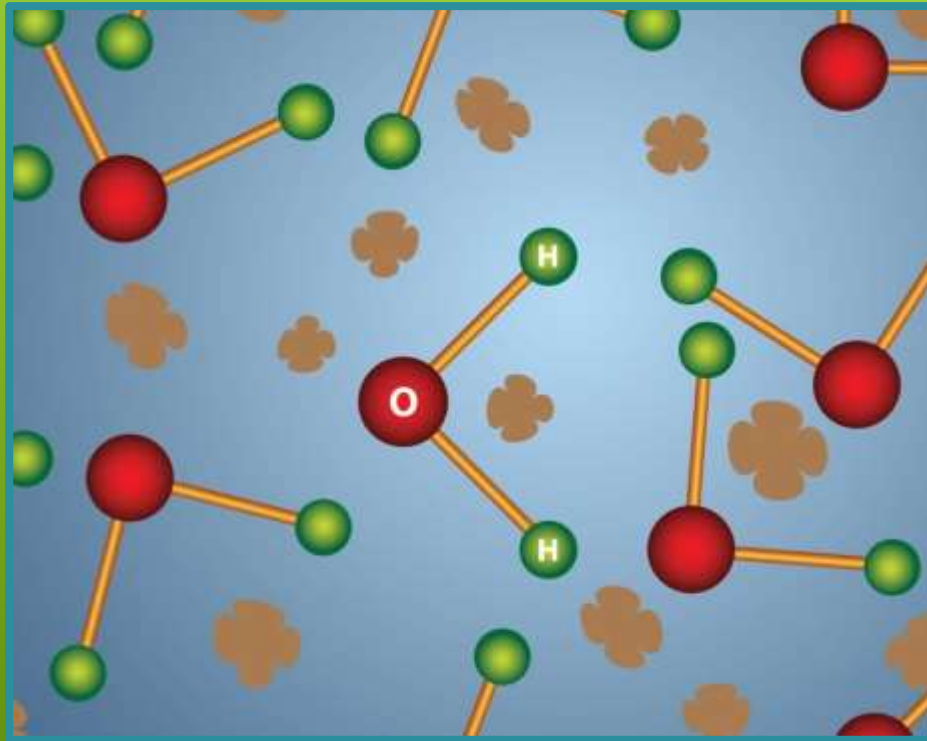
CÓMO FUNCIONA?



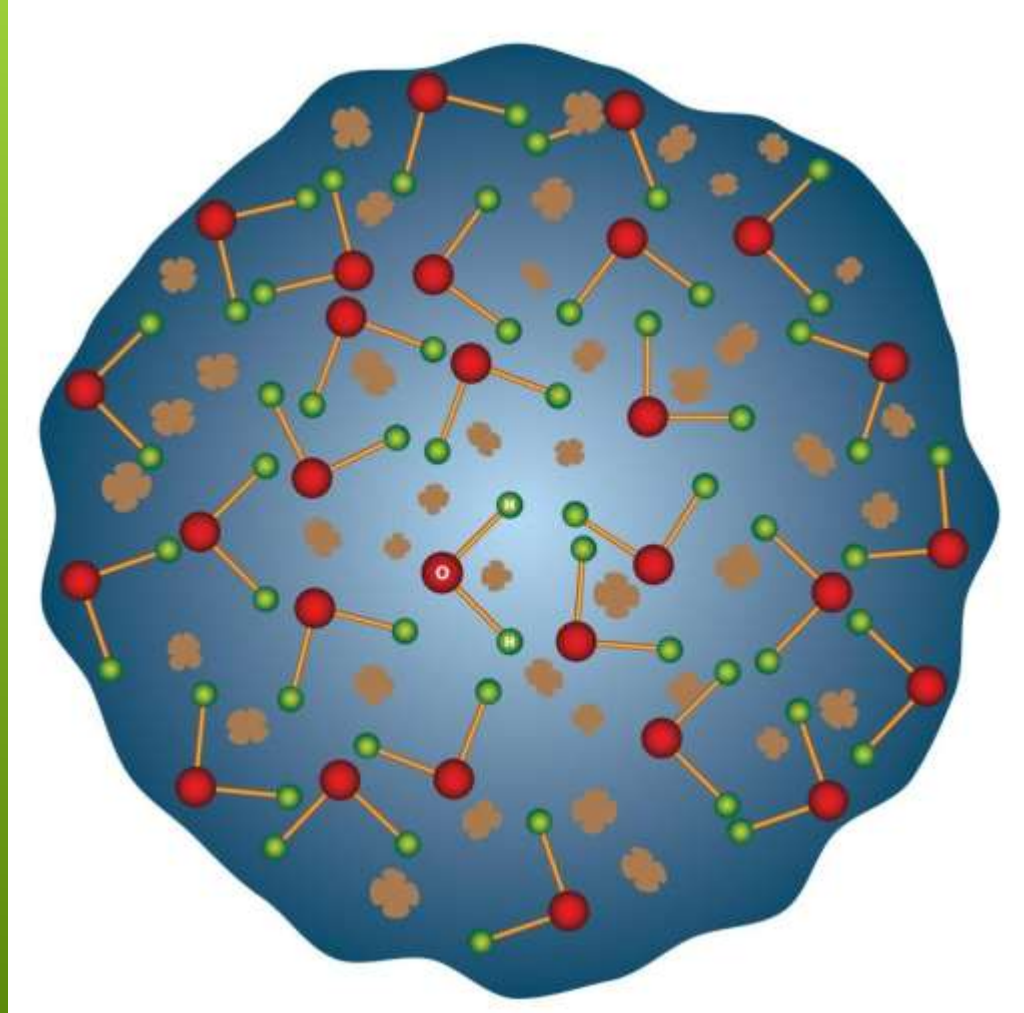
El Agua nunca viaja de una molécula a la vez



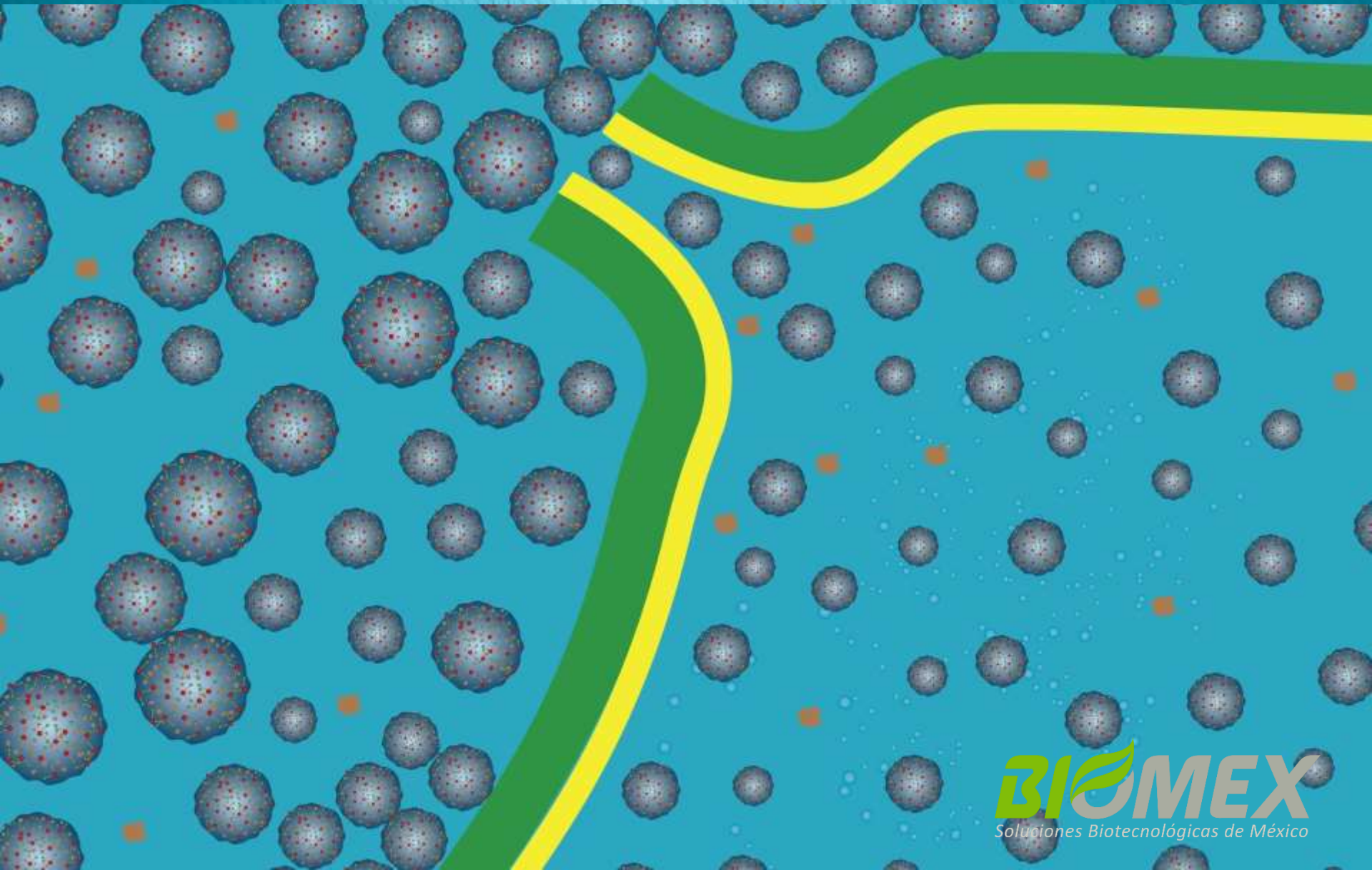
SIEMPRE VIAJA EN AGRUPACIÓN DE MOLÉCULAS



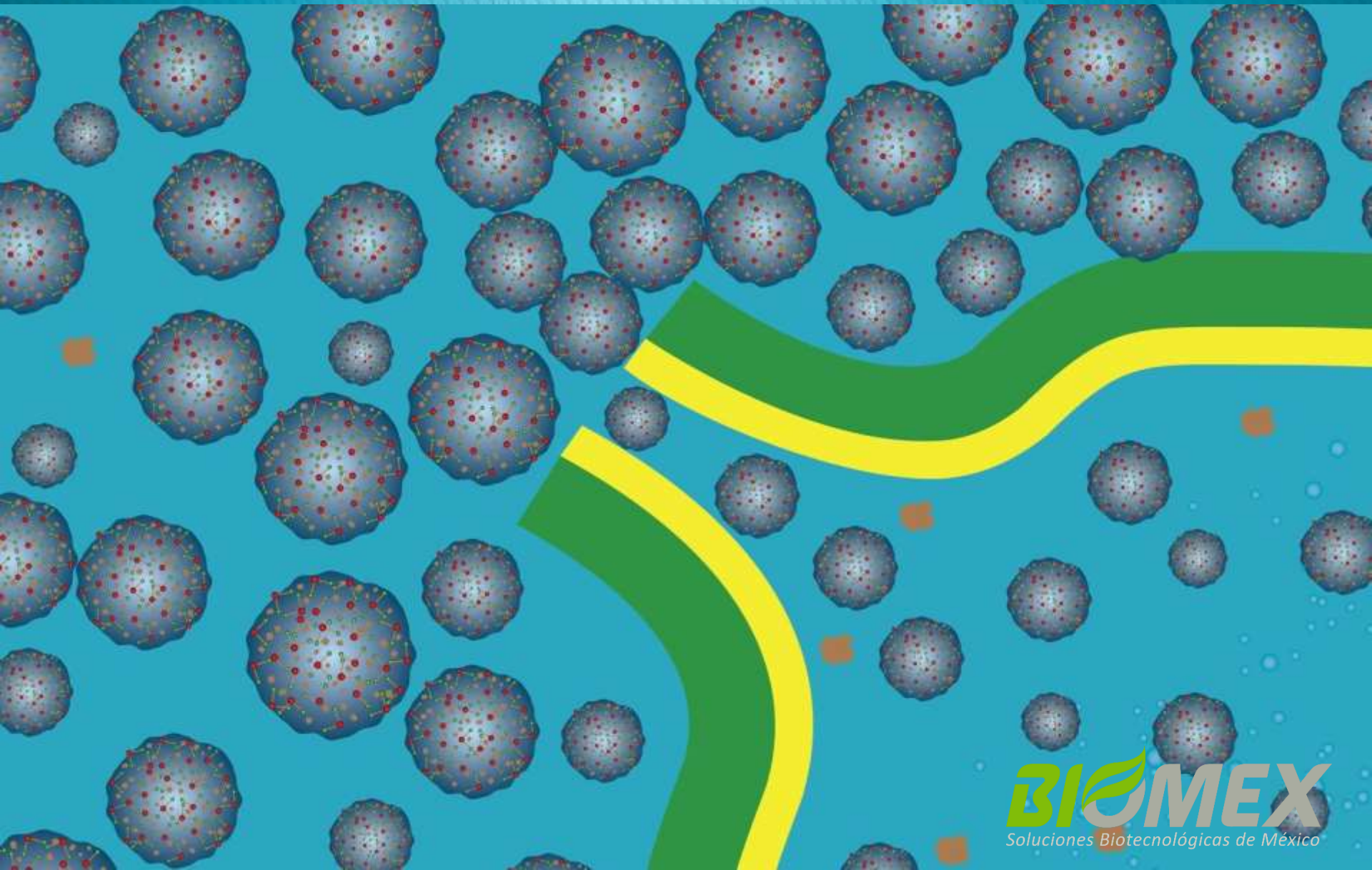
Muchas de estas moléculas son grandes, lo que permite que lleven Toxinas y contaminación adherida



Así que estas moléculas no pueden penetrar la membrana celular de las plantas



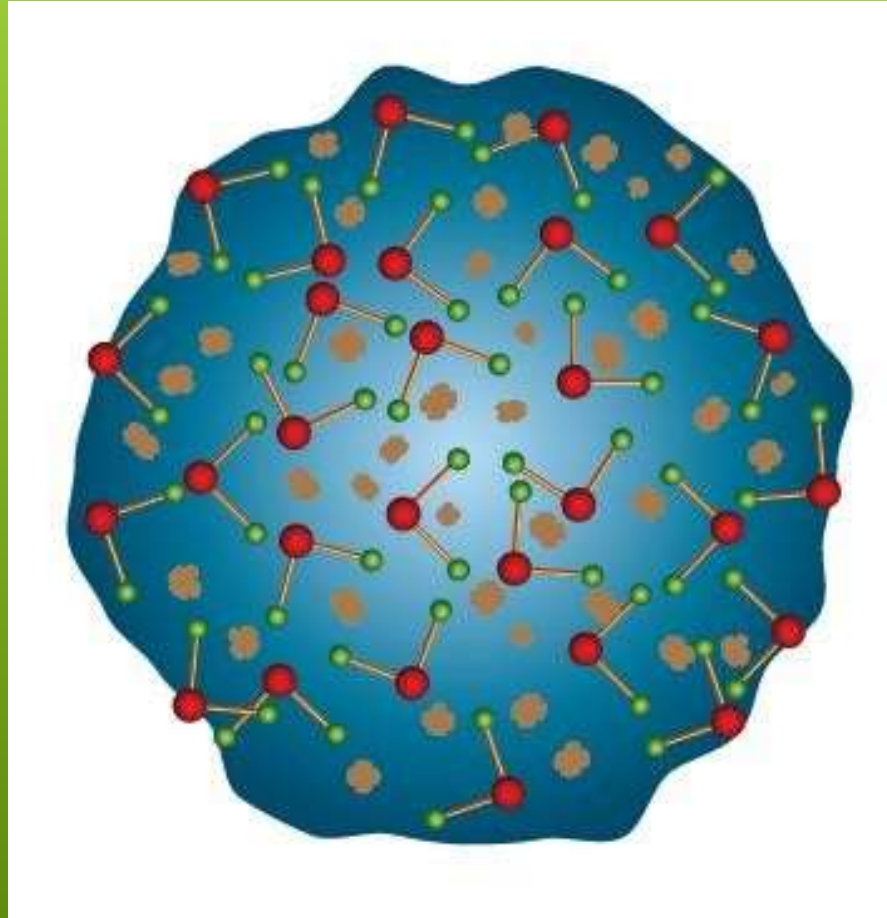
Entonces Muchos de estos Nutrientes que llevan estas moléculas ya no se aprovechan...



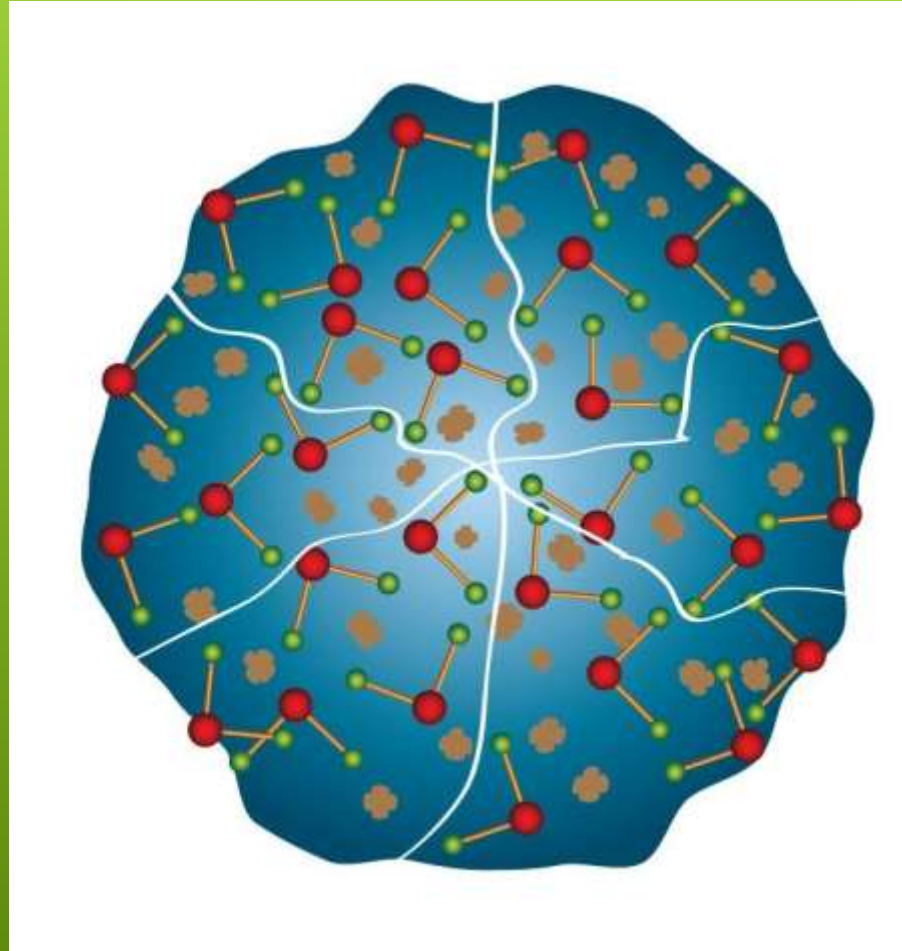
El Energizador Magnético cambia Todo esto cambiando las propiedades del Agua



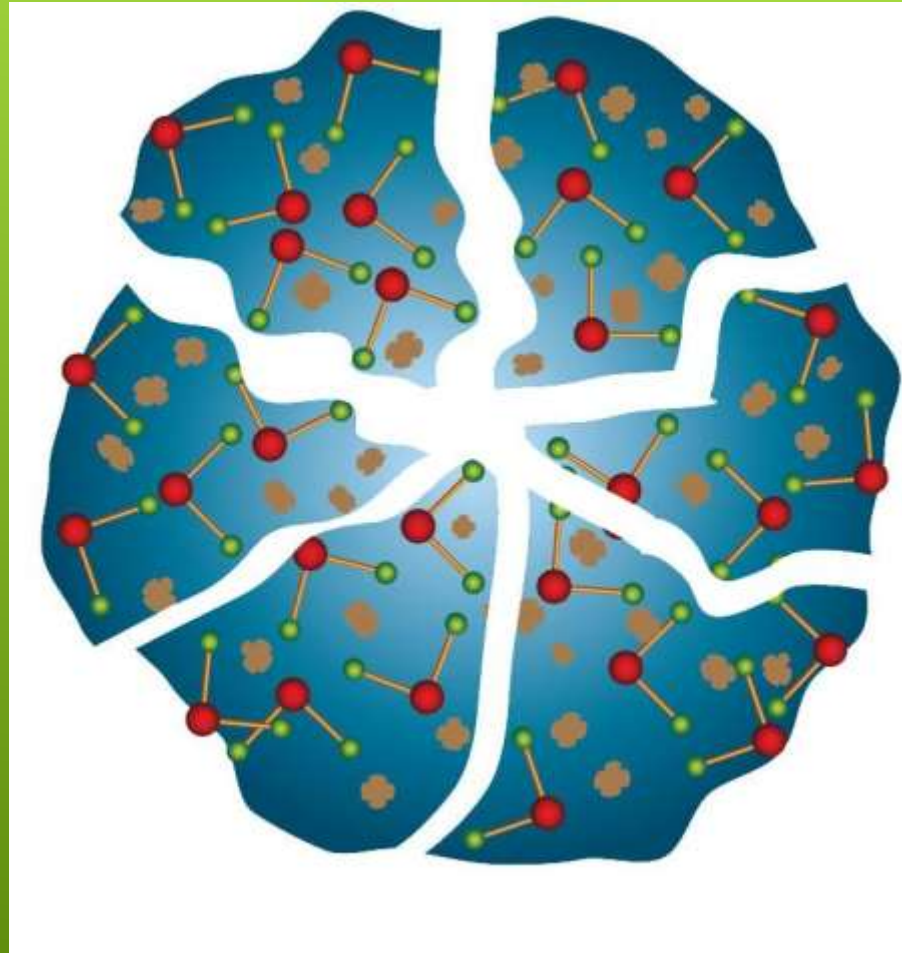
Cuando se adhiere resonancia magnética al agua...



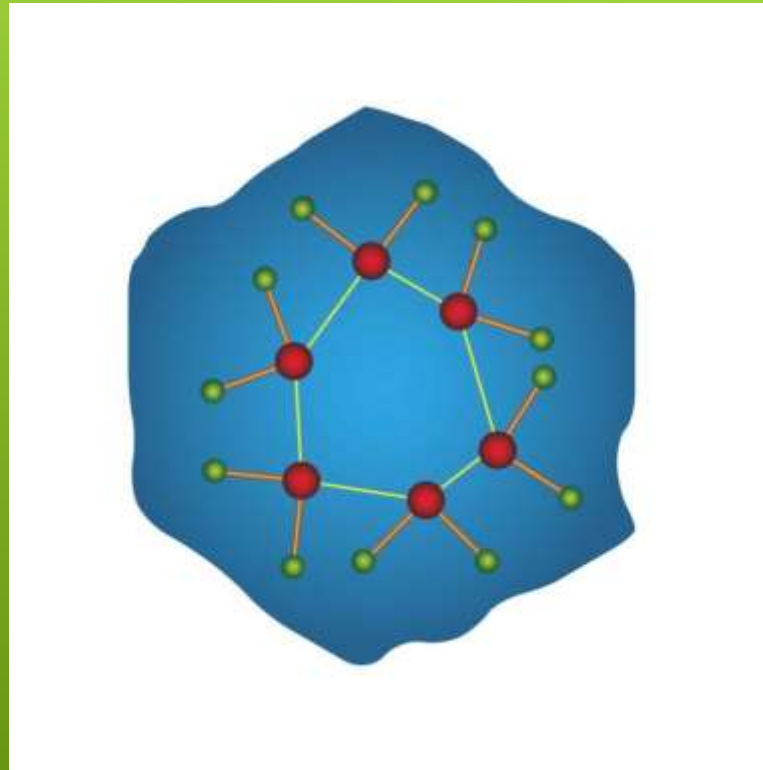
ESTAS AGRUPACIONES MAYORES SE FRAGMENTAN...



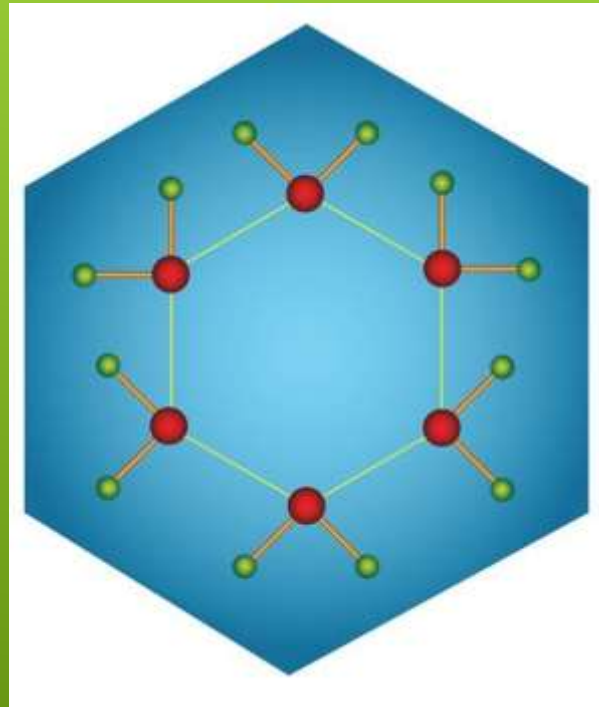
EN UNIDADES MÁS PEQUEÑAS...



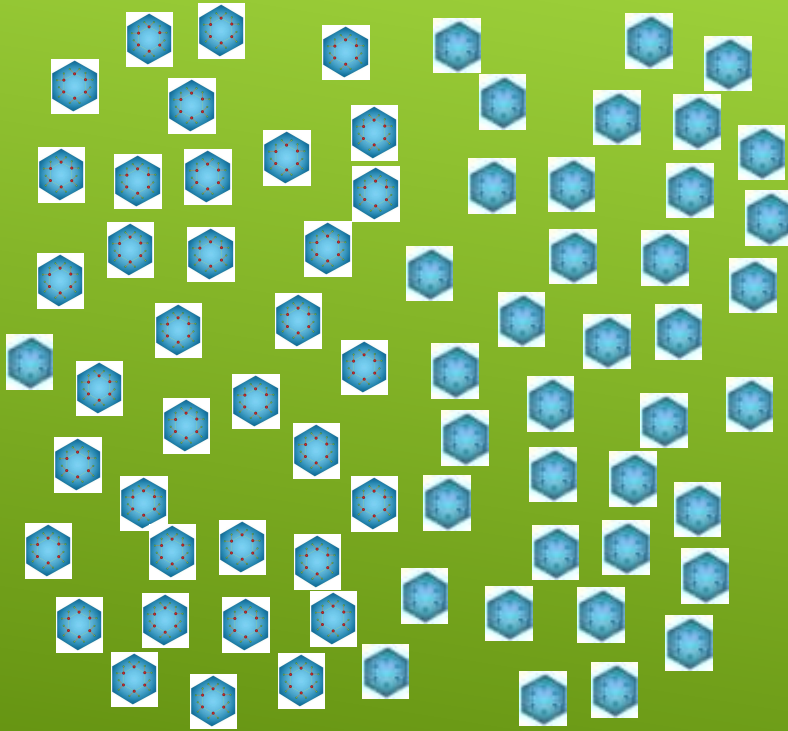
SE RESTRUCTURAN...



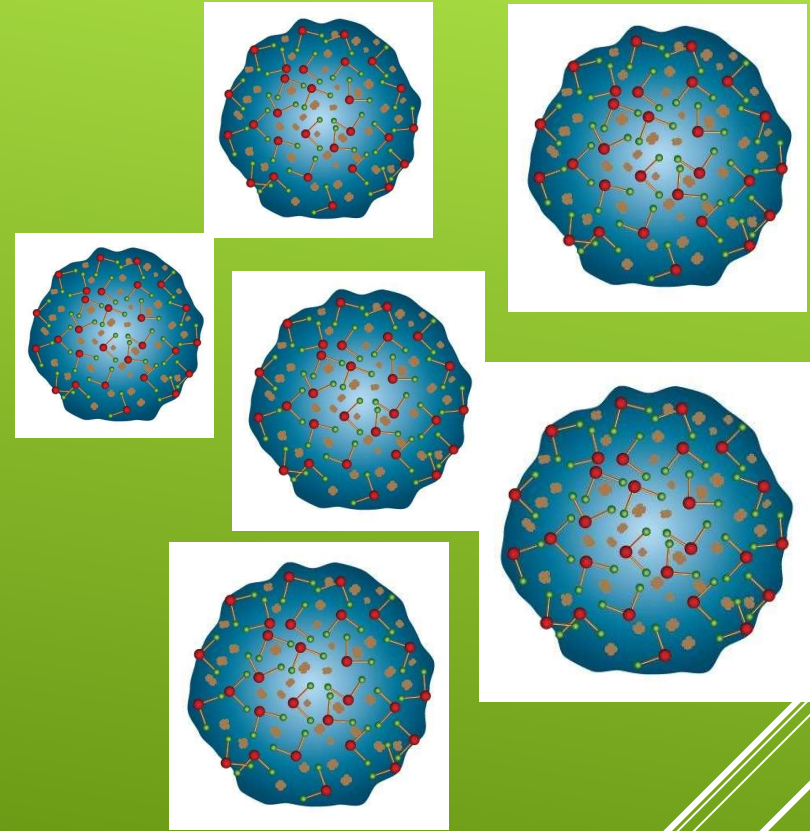
En unidades más pequeñas, más manejables en unidades de seis moléculas por grupo.



ESTOS GRUPOS SON TAN PEQUEÑOS, QUE ES COMO COMPARAR ARENA CON ARCILLA

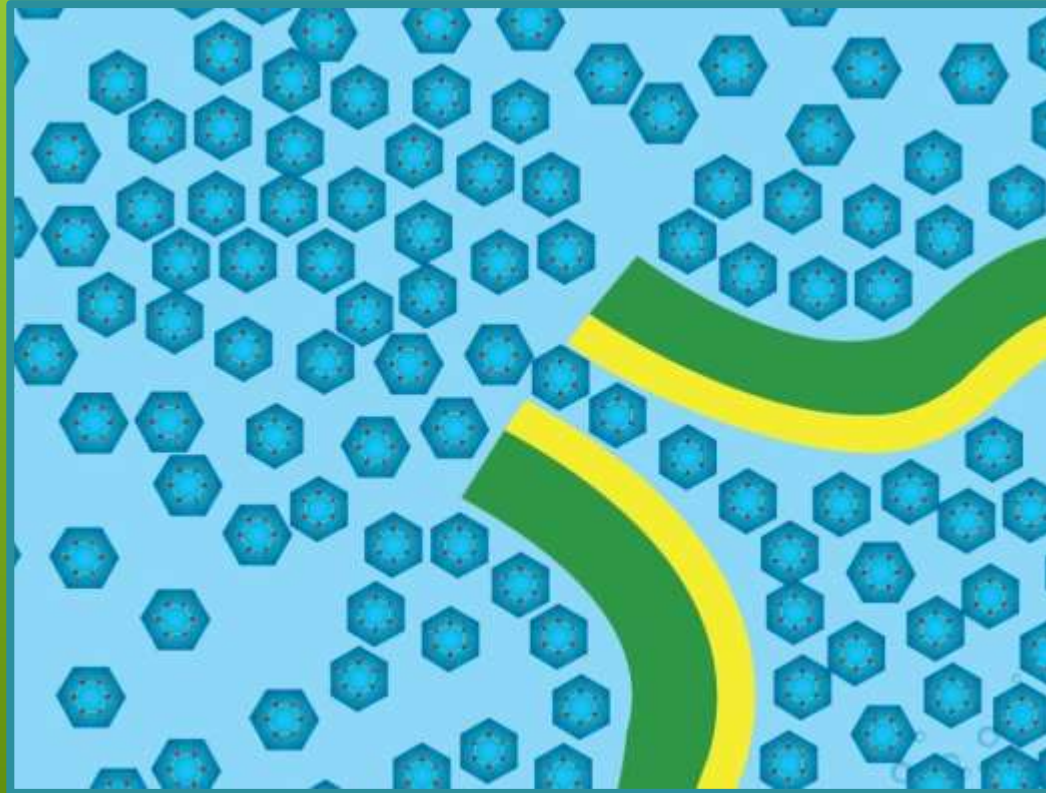


Grupos Restructurados

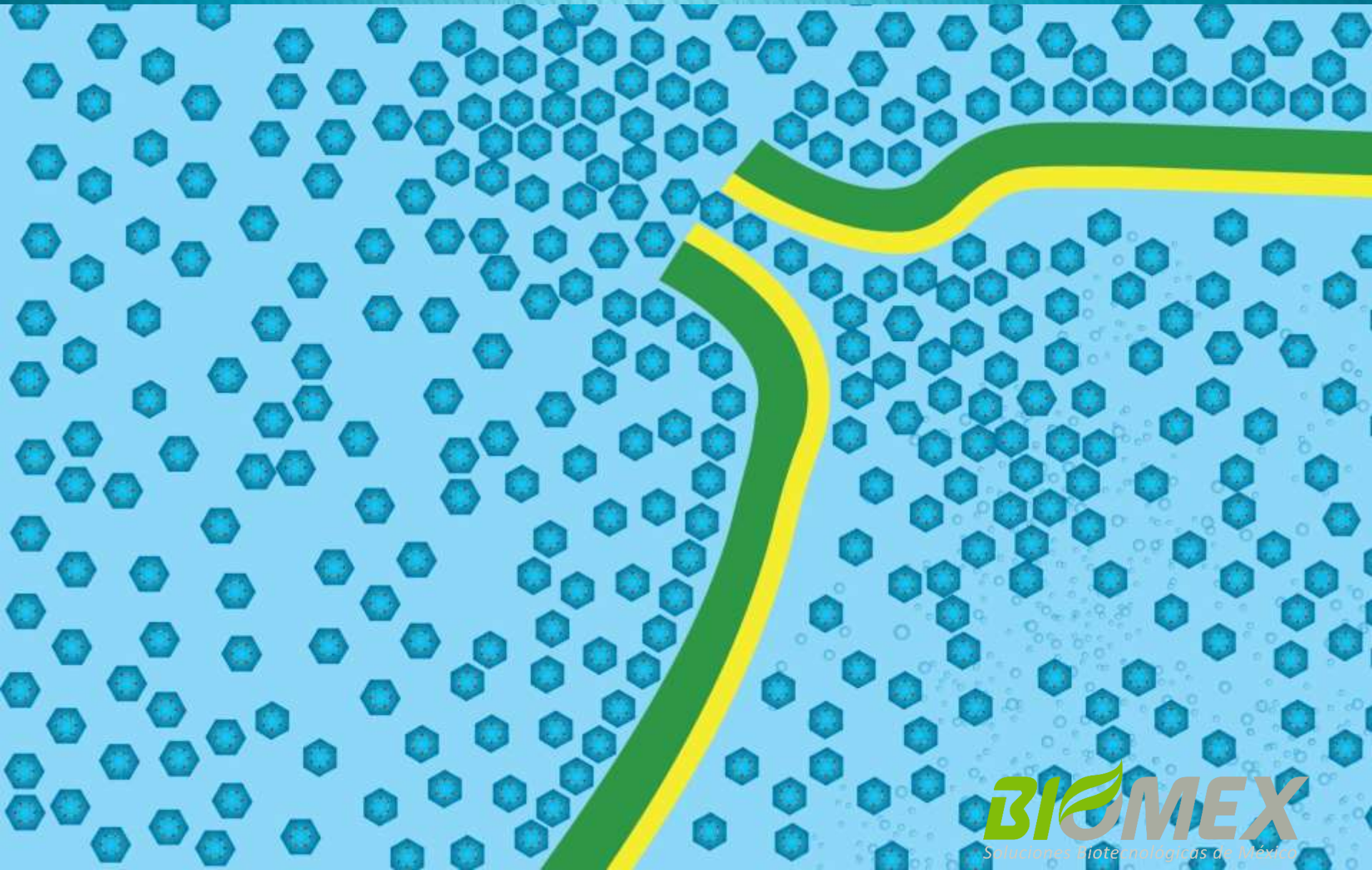


Grupos Originales

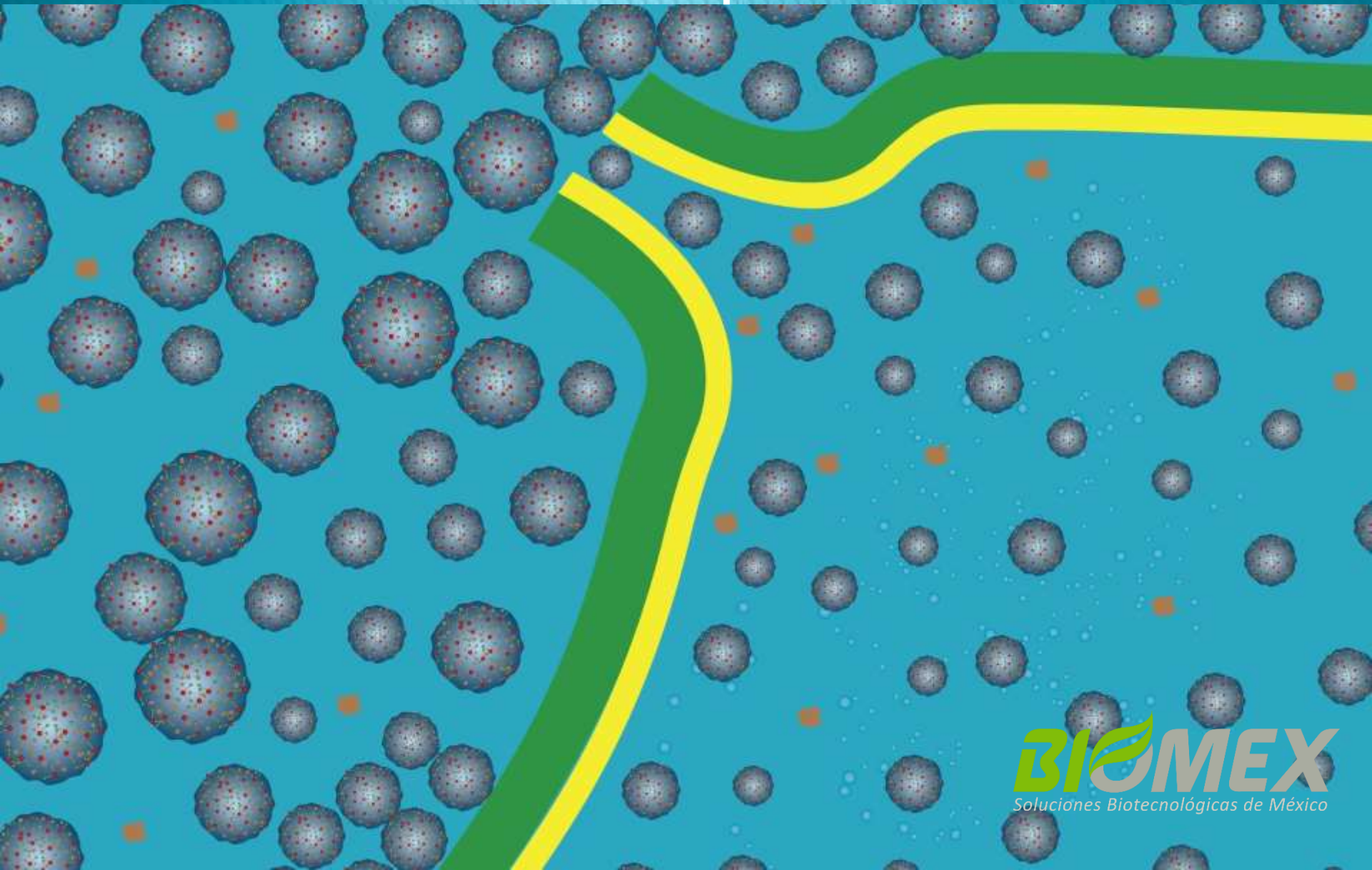
Estos grupos son fácilmente asimilado por la membrana de las plantas...



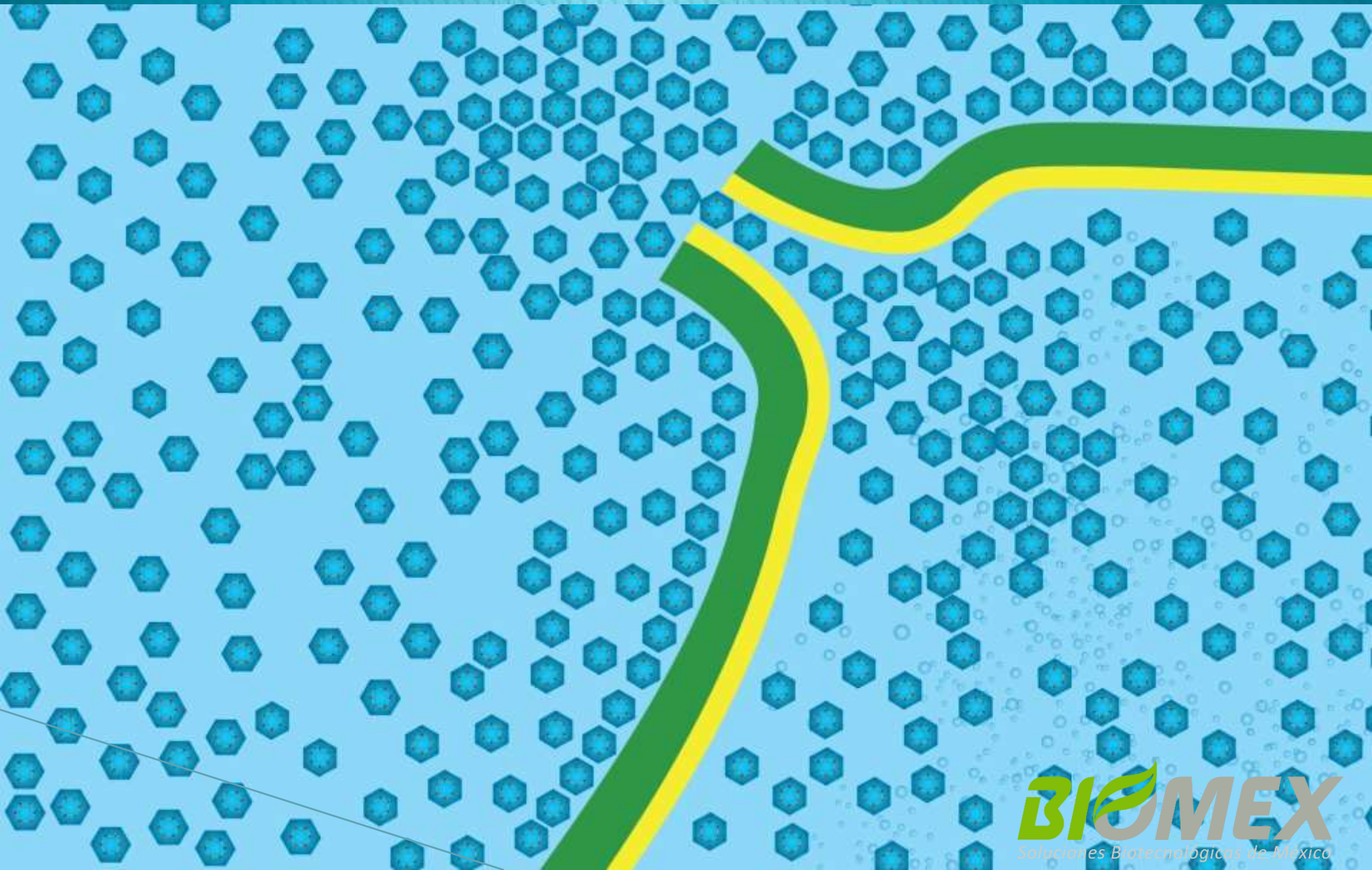
**Dando como resultado una mayor hidratación y disponibilidad
de nutrientes con MENOS AGUA!!.**



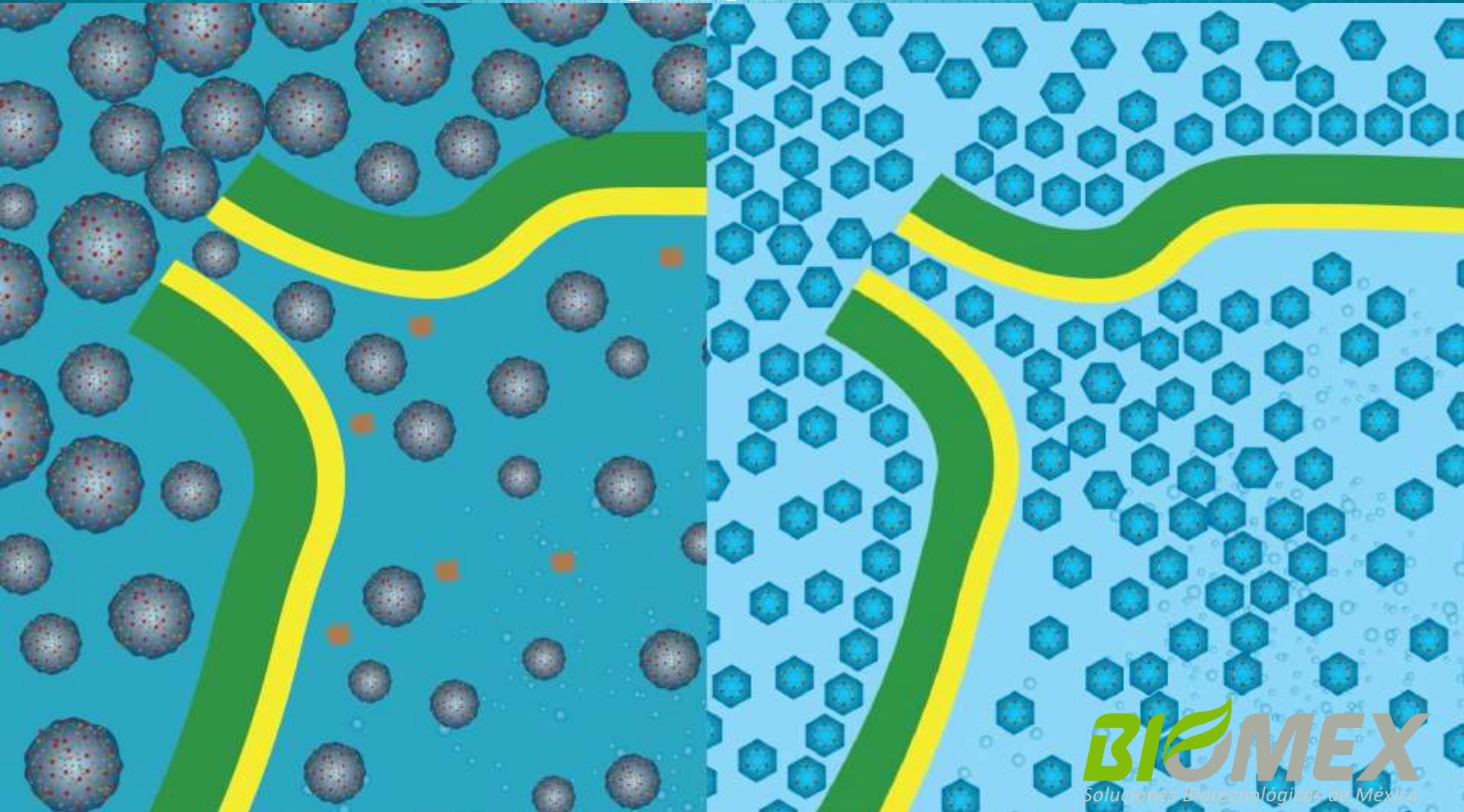
Una Pobre hidratación en las plantas deja que los contaminantes y las sales afecten de manera negativa la salud de las plantas.



Una Hidratación completa significa
Plantas y Animales más Saludables!!.



COMPARACIÓN DE HIDRATACIÓN A NIVEL CELULAR



BIOMEX
Soluciones Biotecnológicas de México

Agua sin Magnetizar
Hidratación Parcial

AGUA MAGNETIZADA
Hidratación TOTAL

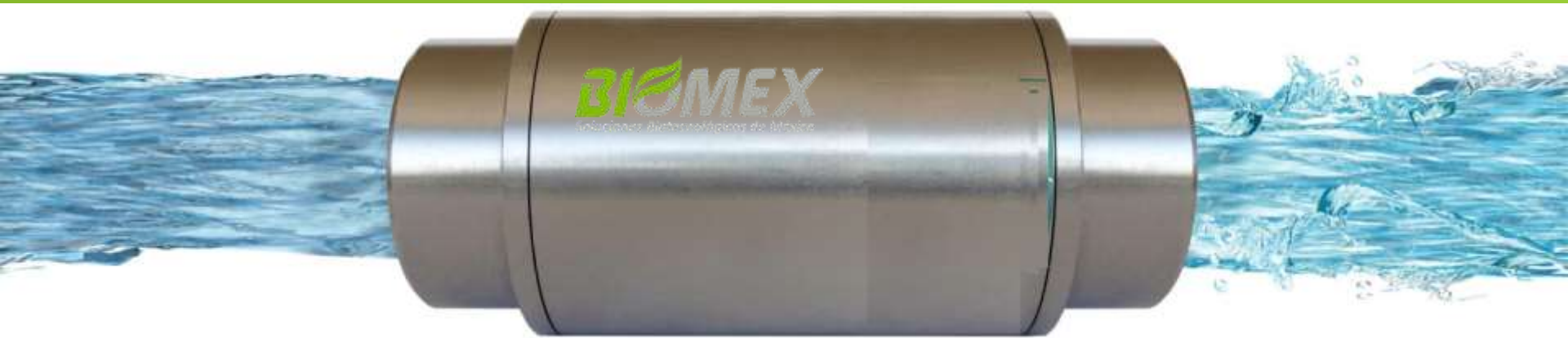
CANSADO DE ENCONTRAR ESTO?



LAS AGUAS DURAS CON MUCHOS MINERALES CAUSAN DAÑO

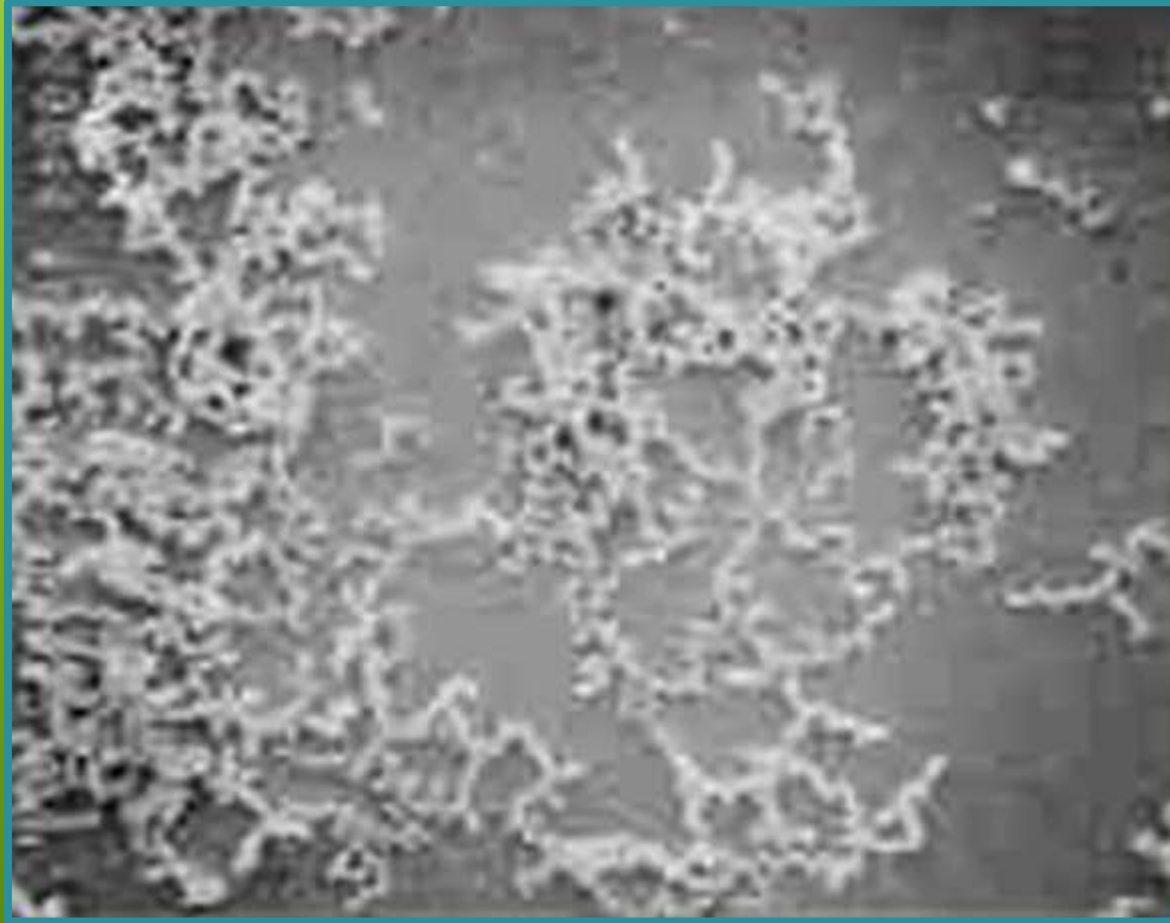


EL MAGNETIZADOR DE BIOMEX CAMBIA TODO ESTO



BIOMEX
Soluciones Biotecnológicas de México

SU TECNOLOGÍA MAGNÉTICA PATENTADA ROMPE LOS MINERALES A UN TAMAÑO MUY PEQUEÑO



HABLANDO DE DAÑOS DEL AGUA DURA.



Magnificación Microscópica 2000x

LOS EFECTOS DEL AGUA MAGNETIZADA EN EL CRECIMIENTO DE LAS PLANTAS

Este experimento a base de cosecha de papa orgánica, se hizo con papas del mismo tamaño, el experimento duró 5 semanas. Se usaron 4 Fuentes de agua, y a cada contenedor se le cambio semana a semana el agua por agua fresca. Estas fotos son testimonio del experimento.

Las Plantas, así como el cuerpo humano tienen en común un importante aspecto: Cada uno se beneficia de igual forma por el agua de alta calidad y de pureza, ya que de ello depende el proveer al cuerpo o a la planta los minerales que ayudan a crear células nuevas y que ayudan al crecimiento y desarrollo saludable.

Sin un nivel de pureza y/o sin los minerales necesarios, podemos ver los efectos negativos. Fíjese cómo el agua corriente de la llave de la ciudad, o incluso el agua tratada con ósmosis inversa producen gran deshidratación en la papa. Este mismo efecto sucede con el cuerpo humano.



AGUA CIUDAD

AGUA OSMOSIS

AGUA DE POZO

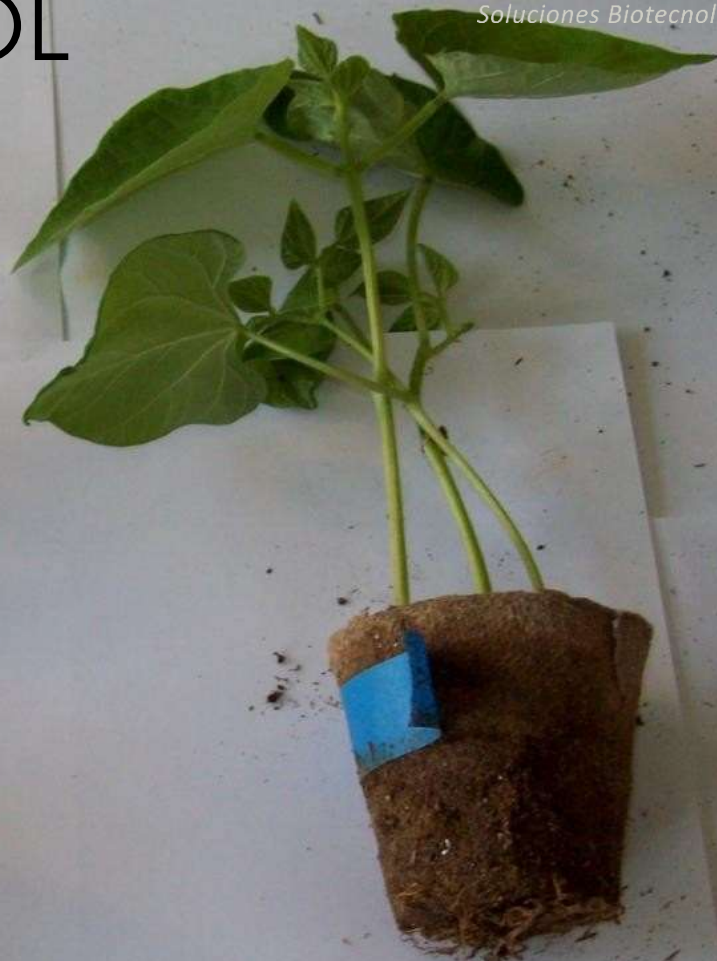
AGUA MAGNETIZADA BIOMEX

COMPARACIÓN CON Y SIN NUESTRO SISTEMA MAGNETIZADOR

PRUEBAS EN LA SOYA



PRUEBAS EN FRIJOL



BEANS

PRUEBAS EN TOMATE



TOMATO
BEAT

PRUEBAS EN CEBOLLA



ONION

LECHUGA: 20% INCREMENTO COSECHA

BIOMEX
Soluciones Biotecnológicas de México



09/28/2010

ESPINACA SIN MAGNETIZADOR



ESPINACA CON MAGNETIZADOR



ESPINACA: 30% INCREMENTO PRODUCCIÓN



Sin Magnetizador



Con Magnetizador

PRUEBAS EN MAÍZ: UNIFORMIDAD



MAÍZ: 20% INCREMENTO EN COSECHA



BIOMEX
Soluciones Biotecnológicas de México

06/02/2010 08:42

KANSAS PRUEBA: MAS HIDRATACIÓN CON MENOS AGUA



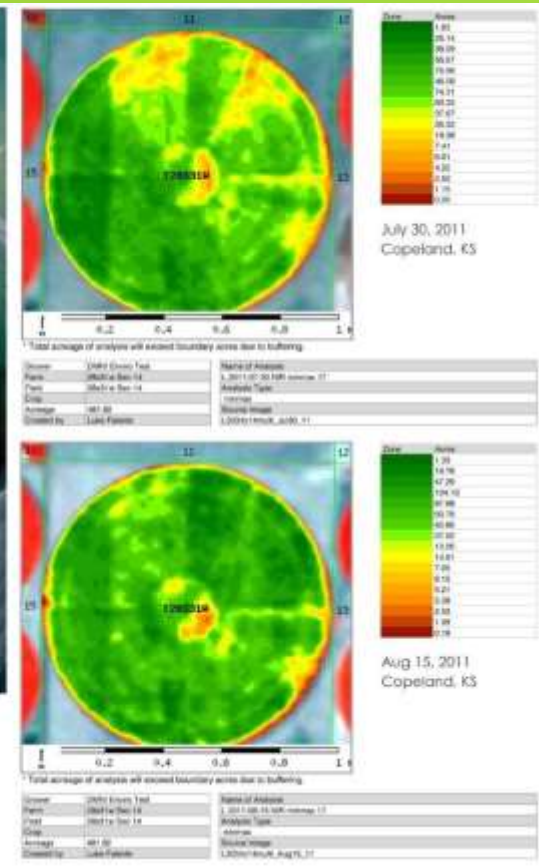
Sistema Instalado en el Pivote Central de la 4ta Torre de Agua

Note inner circle has more water used on the plants, and is still drier than the remaining acres in the field.

Omni's system is installed at the 4th tower in the span of the pivot, increased water penetration in the outer field.

Neighbor's field to the top left has same amount of water available for 1/2 the acreage.

Another neighbors field (to the top left of that) is completely dried up.



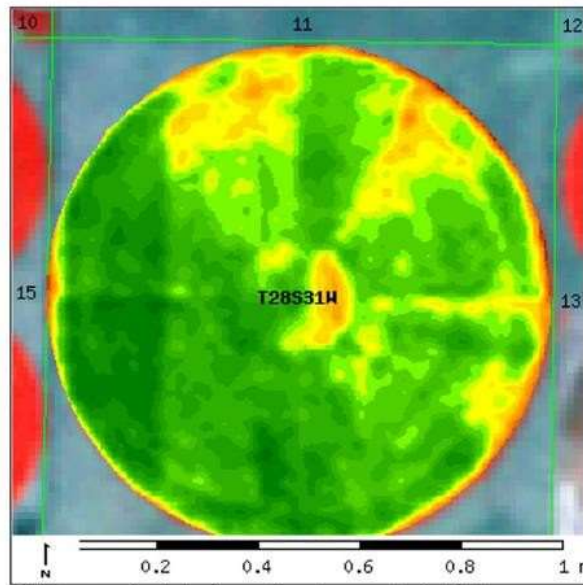
Z

Y

X



La Imagen Termal del Satélite nos da un 20-30% Incremento en Hidratación

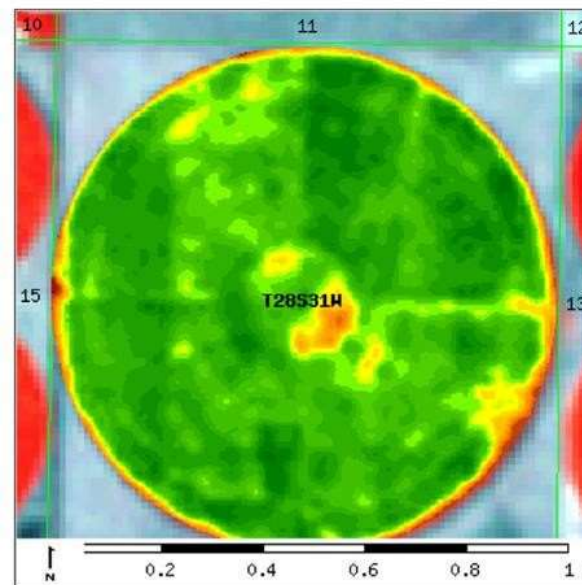


| Zone | Acres |
|------|-------|
| 1 | 1.63 |
| 2 | 25.14 |
| 3 | 39.09 |
| 4 | 56.67 |
| 5 | 75.96 |
| 6 | 46.08 |
| 7 | 74.31 |
| 8 | 60.32 |
| 9 | 37.67 |
| 10 | 35.32 |
| 11 | 19.38 |
| 12 | 7.41 |
| 13 | 6.01 |
| 14 | 4.22 |
| 15 | 2.52 |
| 16 | 1.15 |
| 17 | 0.20 |

July 30, 2011
Copeland, KS

* Total acreage of analysis will exceed boundary acres due to buffering.

| | | | |
|------------|------------------|------------------|----------------------------|
| Grower | DMNI Enviro Test | Name of Analysis | |
| Farm | 28s31w Sec 14 | Name of Analysis | L 2011-07-30 NIR minmax 17 |
| Field | 28s31w Sec 14 | Analysis Type | minmax |
| Crop | | Source Image | L3034z14multi_Jul30_11 |
| Acreage | 481.82 | | |
| Created by | Luke Faleide | | |



| Zone | Acres |
|------|--------|
| 1 | 1.33 |
| 2 | 19.76 |
| 3 | 47.29 |
| 4 | 87.68 |
| 5 | 104.16 |
| 6 | 93.79 |
| 7 | 43.80 |
| 8 | 37.02 |
| 9 | 13.20 |
| 10 | 14.01 |
| 11 | 7.65 |
| 12 | 8.15 |
| 13 | 5.21 |
| 14 | 5.38 |
| 15 | 2.53 |
| 16 | 1.95 |
| 17 | 0.19 |

Aug 15, 2011
Copeland, KS

* Total acreage of analysis will exceed boundary acres due to buffering.

| | | | |
|------------|------------------|------------------|----------------------------|
| Grower | DMNI Enviro Test | Name of Analysis | |
| Farm | 28s31w Sec 14 | Name of Analysis | L 2011-08-15 NIR minmax 17 |
| Field | 28s31w Sec 14 | Analysis Type | minmax |
| Crop | | Source Image | L3034z14multi_Aug15_11 |
| Acreage | 481.82 | | |
| Created by | Luke Faleide | | |

TESTIMONIOS



Mas producción con Menos Agua



LARRY UNRUH, WESTERN KANSAS
CORN
FARMER, COPELAND, KS

"Tan pronto como pusimos el sistema, note una reducción de presión en la bomba de agua y mejor flujo de agua. Tuve un 20% de Aumento de producción de Maíz incluso en condiciones muy desfavorables en Kansas"

Mas producción con Menos Agua

**Mike Thorp, Tanimura & Antle
Soledad, CA**

*"Tuvimos un incremento en
la cosecha y duración del
producto una vez cortado"*



Mas producción con Menos Agua

**Chuck Dees, S & S Produce,
Mendota, CA**

"En mis 30 años de agricultor, nunca había visto maíz como este. El maíz de excelente calidad, saludable, y el rendimiento excepcional. Sacamos 100 cajas más de maíz por Acre con este sistema"



Mas producción con Menos Agua

**Jeff Marchini, J.Marchini Farms,
Le Grand, CA**

"Hemos mejorado la calidad y cantidad de la cosecha de la col morada, así como ahorro en mantenimiento de las tuberías de nuestra torre de agua"



Menos de esto



Más de Esto



Mas producción con Menos Agua

**Mark Merritt and John Zaninovich,
Merritt Farms, Porterville, CA**

"Hemos visto reducción de problemas en nuestras líneas de irrigación, y mucho mejor penetración de agua en nuestras Uvas"



Mas producción con Menos Agua

**Scott Howington, Broccoli Farmer,
Imperial Valley, CA**

"Durante nuestra última temporada de cosecha logramos un 20% de incremento en la producción de Brócoli usando el sistema"



Mas producción con Menos Agua

**Randy Amarro, Melon Farmer,
Australia**



PRUEBA: 2 Terrenos, del mismo tamaño, en uno se uso Agua Magnetizada en el otro usamos el agua de siempre. Resultado 30,000 melones más fueron producidos en un campo de 49.5 Acres gracias a esta agua. Esto equivale a 600 Melones más por acre usando el Agua Magnetizada. "Y la calidad del melón Mejor que con agua regular".

Mas producción con Menos Agua

**John Violi, Grape Grower,
Australia**



Usamos un sistema computarizado para tener una buena comparación de la producción antes y después de usar el agua magnetizada.

"Notamos mucho mejor desempeño de la planta, más follaje, más salud, una mucho mejor producción que el año pasado lo que indica que esta tecnología realmente funciona"

Grimmway Farms,
Imperial Valley, CA



"Simplemente Funciona"

INSTALACIÓN



SISTEMA PARA 8"



PROCESO INSTALACIÓN

Instalación Magnetizador BIOMEX



Instalación

CASAS



Instalación

AGRICULTURA



Instalación

TORRE DE ENFRIAMIENTO



Instalación

ESTACIÓN DE FILTRADO



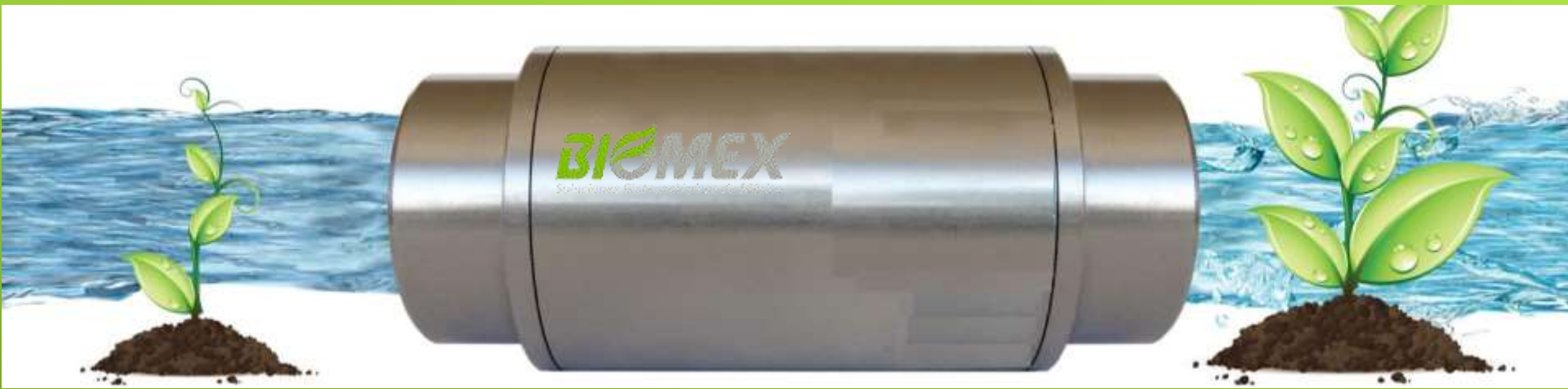
BIOMEX
Soluciones Biotecnológicas de México

Instalación

EN LA LÍNEA



MEJORES PLANTAS CON AGUA MAGNETIZADA



Rápido Retorno Inversión

Reduce el uso del Agua 10-33%+
Ayuda a Disminuir corrosion
Sin Mantenimiento
Sin Químicos
Sin Electricidad
Ahorro energía y Agua
10-Años de Garantía

H2O ENERGIZADOR MAGNETIZADOR

**!!Que tu Agua sea
más productiva!!**



**Mejora el
Crecimiento
10-20%+**

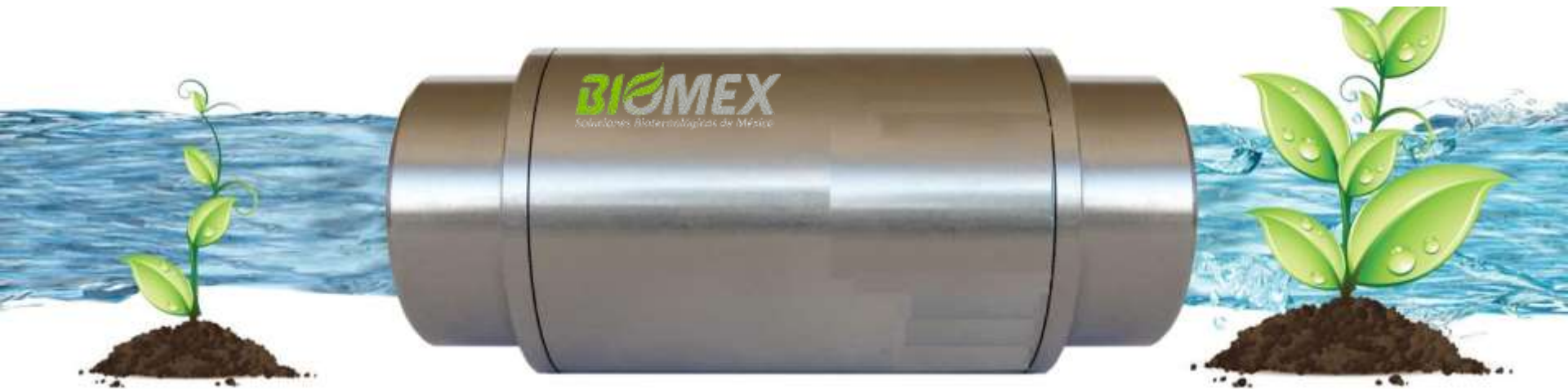
Beneficios Garantizados

Mejores cosechas: mínimo 10%
Mejor Crecimiento y Vigor
Mejor Absorción de Nutrientes
Mejor Penetración del Agua en la tierra
Mejora el PH del Suelo
Reduce y elimina la sal
Reduce el uso de Fertilizantes y Pesticidas



**La Mejor Inversión
En la Agricultura y Ganadería.**

Mejores Cosechas con Menos Agua!



CONTACTO

Por favor escribir al siguiente correo:

contacto@biomexsoluciones.com

